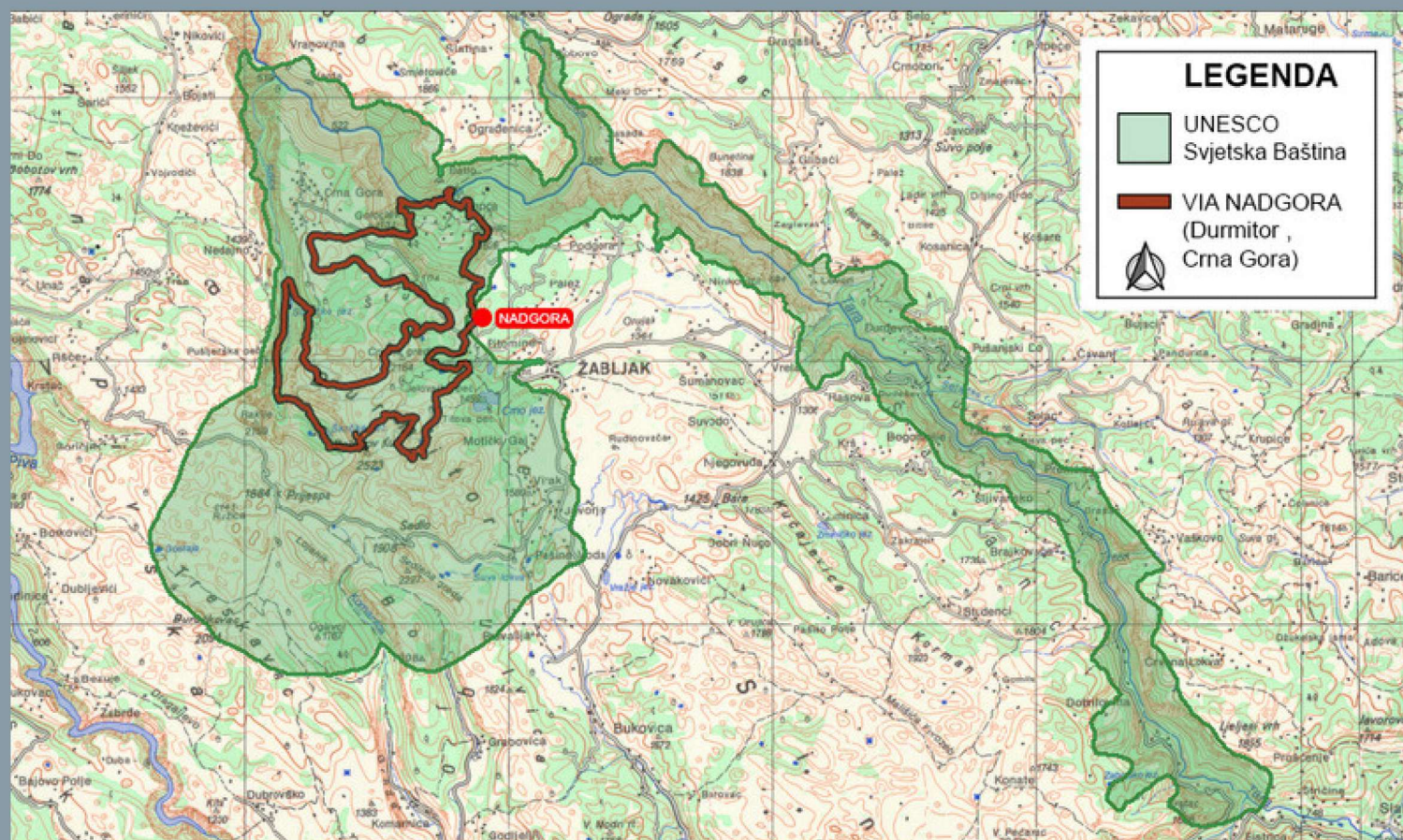




Durmitor * Crna Gora
VIA NADGORA

WWW.NADGORA.COM



UPOZNAJ DURMITOR - SKRIVENU LJEPOTU CRNE GORE

NACIONALNI PARK DURMITOR/UNESCO WH

Krenite iz Nadgore, naselja nesvakidašnjih brvnara, i istražite vjekovne staze Durmitoraca kroz netaknutu prirodu - UNESCO Svjetsku Baštinu.



KRUŽNA RUTA IZ VIŠE DIONICA

Potreban Vam je čitav život da biste upoznali Durmitor, VIA NADGORA je "prečica" za to. Odvažite se na 101 -kilometarsku avanturu od nekoliko dana, ili odaberite pojedine jednodnevne dionice.

AVANTURA ZA SVAKOGA

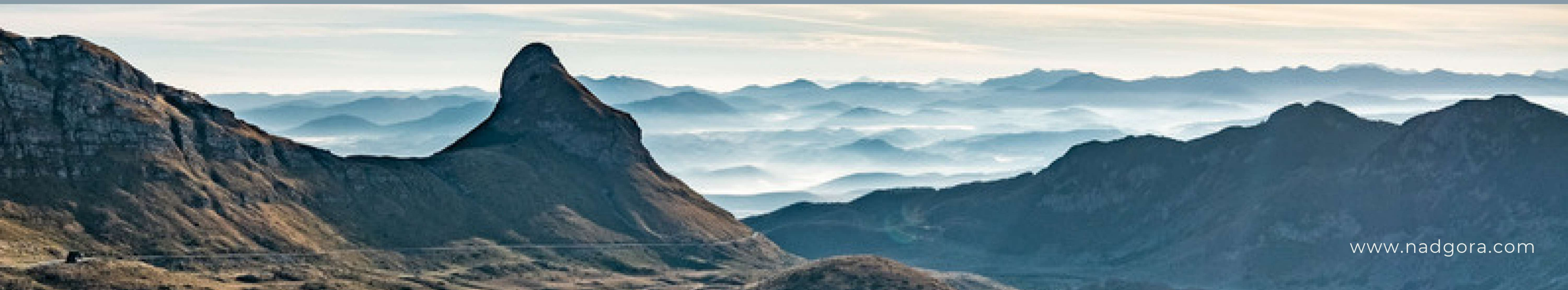
Ukoliko niste dovoljno fizički spremni da prodjete čitavu rutu odjednom, možete je obići i postepeno, u etapama, a sa pauzama u Nadgori, ili odabrati pojedine, Vama najinteresantnije djelove.

MASIV DURMITORA

Ovo prirodno remek djelo priprada Dinarskim Alpima, a čine ga mnogobrojni vrhovi - 48 njih iznad 2000 mnv, 5 kanjona, glečer Debeli Namet, 18 "Gorskih očiju" - prelijepih ledničkih jezera, stoljetne šume, mnoštvo izvora sa pitkom vodom, preko 500 km markiranih staza, pećina sa ledenim stalaktitima i stalagmitima u kojoj zima nikada ne prestaje, arheološka nalazišta pod zaštitom UNESCO-a, ...

Vegetacijske zone Durmitora čine listopadne i zimzelene šume. Ova planina je stanište 1500 biljnih vrsta, od kojih su 37 endemske - 6 se može pronaći samo na Durmitoru. U Nacionalnom Parku se takodje nalazi jedna od posljednjih netaknutih šuma crnog bora. Na ovoj planini raste i preko 40 vrsta samoniklih jestivih gljiva te Durmitor predstavlja važan rezervat te vrste u Evropi, a naselje Nadgora je jedno od najbogatijih nalazišta.

Klima Durmitora je raznolika, u kanjonima rijeka je umjerena, na visinama do 1200m subplaninska, a iznad toga - tipično alpska. Zbog mogućih niskih noćnih temperatura, avanturu VIA NADGORA organizujemo isključivo tokom ljetnjih meseci, od juna do septembra.



KANJON RIJEKE TARE

NAJDUBLJI KANJON U EVROPI

Bez obzira koju dionicu rute odaberete, kanjon rijeke Tare Vam je na dohvat ruke, obzirom da se Nadgora nalazi na samoj njegovoj ivici. Na nekoliko stotina metara od Vašeg smještaja imaćete priliku slušati i gledati planinsku ljepoticu rijeku Taru, 1200 m ispod Vas.

Novih tridesetak minuta laganog penjanja na vidikovac Ćurevac (1625 mnv) Vam pruža nezaboravan pogled na Nacionalni Park koji obuhvata kanjon Tare i masiv Durmitora. Ukoliko odlučite da siđete do obale rijeke Tare, u selu Tepca će Vas dočekati gostoljubivi domaćini sa lokalnim proizvodima.



NADGORA RESORT

Nadgora Resort je udaljen svega 5km od centra Žabljaka. Ukoliko dolazite kolima, naša GPS adresa je: NADGORA RESORT.

U slučaju da putujete avionom - udaljenosti od najbližih aerodroma do Žabljaka su: Podgorica 133 km, Tivat 170 km, Sarajevo 162 km, Dubrovnik 189 km, Beograd 377 km.



Ukupan smeštajni kapacitet je 45 kreveta raspoređenih u 5 brvnara. Djetalniji opis soba možete vidjeti na www.nadgora.com

Ukoliko ipak želite provesti cijeli dan u Nadgori možete ga ispuniti šetnjama kroz okolnu šumu prepunu šumskog voća, gljiva i ljekovitog bilja.

RUTA VIA NADGORA

Uživajte u ovoj kružnoj ruti unutar Nacionalnog Parka Durmitor, istražite 6 ledničkih jezera, glečer, 7 vrhova (preko 2000m) s nezaboravnim pogledom, 2 kanjona i mnoštvo prirodnih izvora sa pijaćom vodom!

Možete odlučiti da li idete na čitavu rutu (101 km), ili samo neku od ponuđenih dionica. Moguće su sve opcije, od nekolikočasovnih izleta, preko jednodnevnih, dvodnevnih akcija,..., do obilaska čitave trase što podrazumjeva avanturu od 5-7 dana.

Ukupna visinska razlika čitave rute iznosi 6000 m uspona i isto toliko spuštanja, ali je akcije moguće prilagoditi svim profilima gostiju i svim uzrastima. Npr., u neposrednoj blizini naselja Nadgora, na ivici kanjona Tare, nalazi se veoma atraktivan vidikovac Ćurevac (1625 m) koji je od Vašeg smještaja udaljen svega sat vremena hoda (u jednom pravcu), dok visinska razlika jedva da prelazi 100 m, tako da na ovaj izlet nerijetko vodimo i najmlađe goste. Također, u dogovoru sa nama možete odabrati i bilo koju dionicu iz kružne rute, u zavisnosti od Vaših afiniteta i fizičke spremnosti. Za sve akcije Vam obezbjeđujemo logistiku snabdijevanja hranom, a na zahtjevnijim i presvlakom na pristupačnim mjestima.

Kako biste lakše odabrali Vama najprikladnije dionice opisaćemo čitavu rutu. VIA NADGORA je moguće preći za 5-7 dana (20km/dan), te smo je podjelili na pet cjelina. Potrebno je napomenuti da je na svim djelovima rute moguće eventualno odustajanje i povratak u smještaj osim prilikom uspona na Bobotov Kuk i spuštanja do Škrčkih jezera, tj.tokom 2. etape.



Mapu u boljoj rezoluciji možete videti na ovom linku : <https://ibb.co/DzR7wdR>

1. ETAPA

Polazak iz Nadgore (1532mnnv) nakon doručka, 9:00h. Kroz šumu dolazimo do sela Bosača (1561mnnv) - najvišeg naseljenog mjesta na Balkanu, odakle Produžavamo do Zminjeg jezera, i nakon kraće pauze nastavljamo ka Crnom jezeru (1459mnnv). Moguće je obići ga i vratiti se u Nadgoru pješke u popodnevnim časovima ili se popeti na Mali Međed (2217mnnv), a potom i Veliki Međed (2285mnnv). Posljednji dio ove etape je spuštanje do glečera Debeli Namet (2050mnnv) , gdje se planira i prvo noćenje u planinarskom bivaku ili šatorima.





2. ETAPA

Polazak nakon doručka, u ranim jutarnjim časovima, 8:00h. Uspon na Terzin Bogaz (2303m_nv), silazak do katuna Lokvice (1776m_nv), potom penjanje na najviši vrh Durmitora – Bobotov Kuk (2523m_nv). Slijedi spuštanje do Škrčkih jezera (1731m_nv), a ako vrijeme dozvoli, nastavljamo kroz kanjon Sušice do Sušičkog jezera (1140m_nv). Na oba jezera postoje planinarski domovi, gdje bi se nakon večere prespavalo u jednom od njih.



3. ETAPA

Poslije doručka u 8:00h započinjemo uspon na Kotarišta (2098mnnv), spuštanje niz Gornju i Donju Ališnicu, uspon na Crvenu Gredu (2164 mnnv), a potom silazak na Jablan Jezero (1791mnnv), gdje je planirana večera i noćenje u šatorima. U slučaju lošeg vremena (ili po želji gostiju) moguće je prespavati u Nadgori, a ujutro nastaviti rutu sa iste lokacije.

4. ETAPA

... Započinje usponom na Veliki Štuoc (2104mnnv), potom slijedi obilazak crnogorskih katuna, odlazak do vrha Oštra Glava (1613mnnv) odakle kreće spuštanje u kanjon rijeke Tare do sela Tepca (557mnnv) gdje je planirano spavanje u šatorima ili kolibama (u zavisnosti od vremenskih prilika). Objedovaćemo na privatnom imanju, gdje domaćini pripremaju svježu pastrmku.





5. ETAPA

Nakon doručka na obali tirkizne i pitke Tare, kreće uspon uz litice kanjona do vidikovca Ćurevac (1625mnnv). Kratko zadržavanje na samom vrhu, a potom povratak obodom kanjona do Nadgore, planiran u predvečernjim časovima.

KREIRAJ SVOJU RUTU

Ukoliko Vam više odgovara da sami kreirate svoju rutu, u konsultaciji sa nama je možete "kolažirati" po sopstvenoj želji, shodno fizičkoj spremnosti ili uzrastu, a u okviru ponuđenih staza.



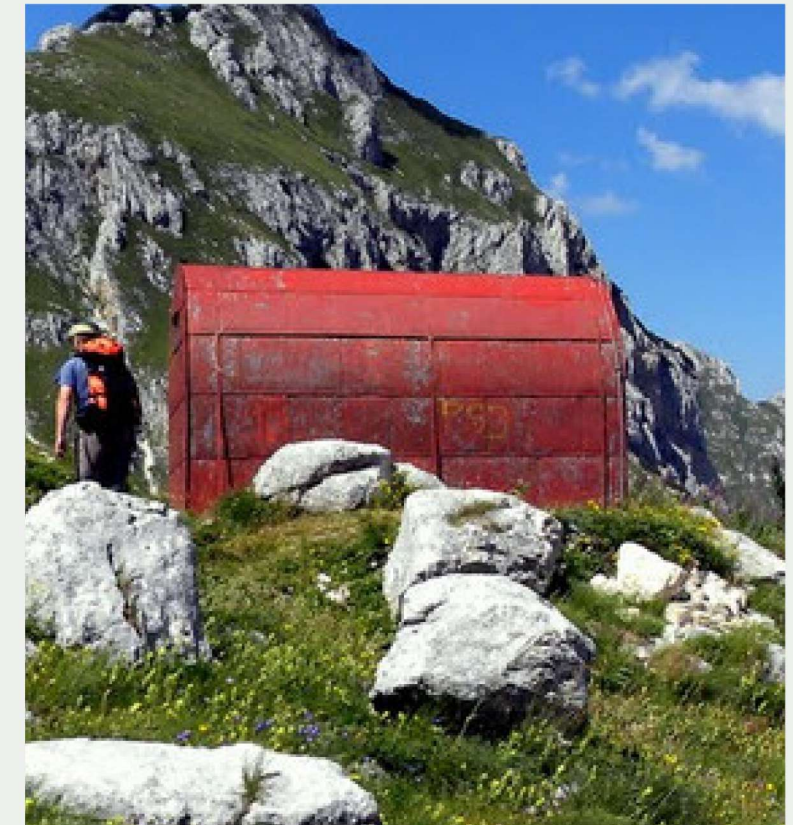
KRATKI IZLETI

Traju par do nekoliko sati. Razdaljine i usponi su prilagođeni čak i djeci ili starijima, kao i osobama slabije fizičke spremnosti, a sve to sa mogućnošću prekida izleta i povratka u Nadgoru.



JEDNODNEVNE TURE

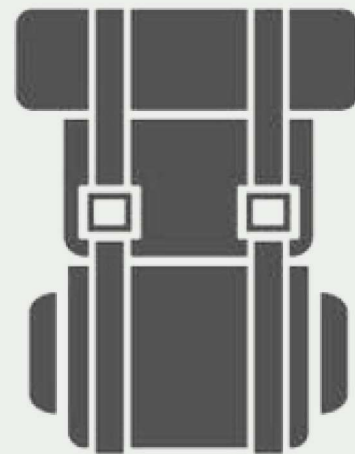
U zavisnosti od Vaših želja i mogućnosti odabrane dionice mogu biti manje, srednje ili veoma zahtjevne - izbor je na vama. Polazak je odmah nakon doručka, a povratak u Nadgoru u popodnevnim ili večernjim časovima. Preporučuje se vodootporna obuća i odjeća.



VIŠEDNEVNE TURE

Mogu biti srednje ili više fizički zahtjevne. Podrazumjevaju najmanje jedno spavanje u planini, u bivacima ili šatorima. Hrana i oprema se dostavljaju na pristupačnim tačkama. Ove ture zahtjevaju kompletnu planinarsku opremu.

DODATNE INFORMACIJE - VIŠEDNEVNE TURE



POTREBNA OPREMA

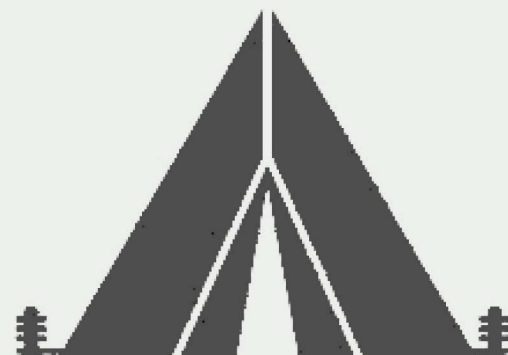
- vreća za spavanje
- vodootporna obuća i odjeća namijenjeni za planinarenje
- ranac (minimum 30L)
- štapovi za planinarenje
- čeona lampa (+rezervne baterije)
- aktivni donji veš je veoma preporučljiv



VODA I HRANA

Sva voda za piće će se koristiti iz prirodnih izvora duž rute.

Domaćini iz nadgore pripremaju hranu za sve dane planinarenja: suvi obroci, mliječni proizvodi, kuvani obroci, svježa riba... - sve od lokalnih proizvođača. Ukoliko je potrebno moguće je organizovati vegeterijanske / veganske obroke.



NOĆENJE U PLANINI

....će biti organizovano u planinarskim domovima, ili u šatorima (obezbijedenim od strane vodiča) na dionicama gdje domovi ne postoje.



KONTAKT

Aleksandar Svorcan

EMAIL ADRESA

nadgora.durmitor@gmail.com

MOBILE / VIBER / WHATSAPP

+38163563551

www.nadgora.com